

Technische Daten

Abmessungen

Länge1050 mm
 Breite/Breite mit Stapler500 mm
 Höhe1250 mm

Tischhöhe

Manuell einstellbar von700-950 mm

Gewicht

Grundausrüstung (Standard)75 kg

Druckluft

Nominaldruck20 NI/6 bar

Stromversorgung

Nennspannung220V/50/60 Hz
 Wechselspannung190V-240V, 50/60 Hz
 Leistungsaufnahme0,7 kWh

Nähsystem

Nähgeschwindigkeit 3000 U/min
 Stichlänge1,0-7,0 mm
 Nadelsystem134R, DP5
 Nadelstärke90-110 Nm

Leistungsbeispiele

Nahtlängenabhängig

Grundausrüstung

- Nähkopf Brother T-8720C-005
- Efka Direct Drive AB 286 Wechselspannung 220 V, 50/60 Hz
- Automatisches Aufschneiden des Nähmaterials
- Pneumatische Fußdruckverstellung



Die Nähanlage EWS 9987 ist ein gestalteter Arbeitsplatz zum Aufnähen von Endlosreißverschluss speziell für Abdeckhauben von Automobilen..



Vorteile

- Kurze Anlernzeit
- Einfache Bedienung
- Automatisches Aufschneiden des Nähmaterials
- Pneumatische Fußdruckverstellung



Automated-Sewing-Systems AG

Am Beetacker 3 · 63856 Bessenbach
 Fon: +49 6095 99233-0
 Fax: +49 6095 99233-20
 E-Mail: info@assag.de
 Internet: www.assag.de

Über 6.000 Nähautomaten weltweit

Seit dem Jahr 2000 entwickeln und produzieren wir automatische Nähsysteme für die HAKA- und DOB-Produktion und vertreiben sie weltweit. Zu unserem Portfolio zählen unter anderem Paspeltaschen-, Schließnaht- und Umstechautomaten sowie gestaltete Arbeitsplätze.

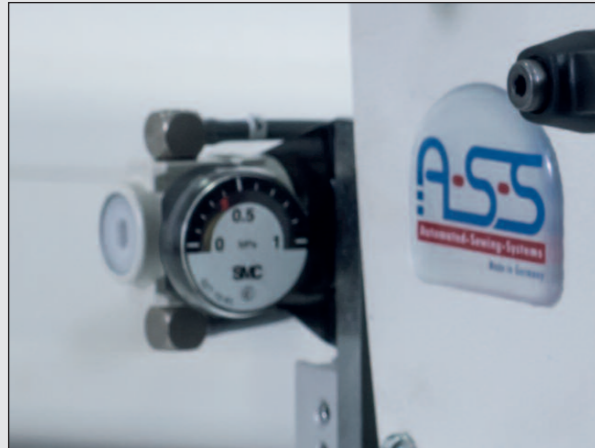
Von der Entwicklung und Konstruktion bis hin zur Montage und Programmierung erledigen wir sämtliche Arbeitsschritte in unserem Unternehmen in Deutschland. Somit können wir in allen Fertigungsstufen eine gleichbleibend hohe Qualität garantieren.

Unsere Nähsysteme liefern funktionelle, prozessoptimierte Lösungen. Für besondere Kundenanforderungen entwickeln wir Sondermaschinen in kleinen Stückzahlen. Gerne erstellen wir auch für Sie ein individuelles Angebot.

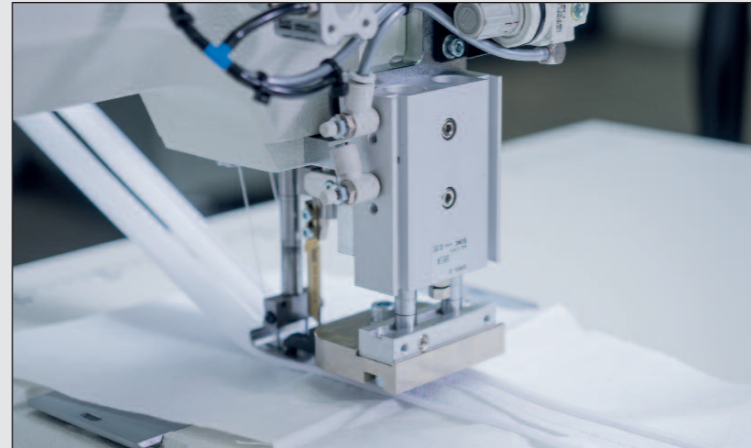


EWS 9987

Gestalteter Arbeitsplatz zum
Einnähen von Endlosreißverschluss



Monometer zum Einstellen des Fußdruckes



Pneumatische Nähfußlüftung

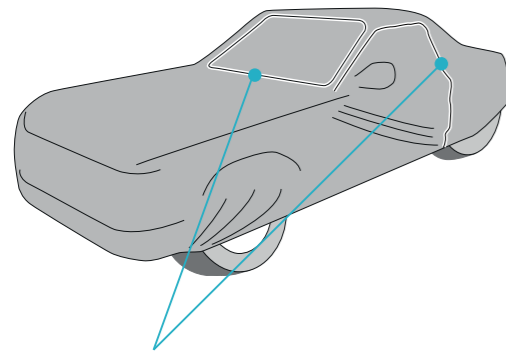


Mittelmesser zum Aufschneiden des Nähmaterials und Reißverschlussführung



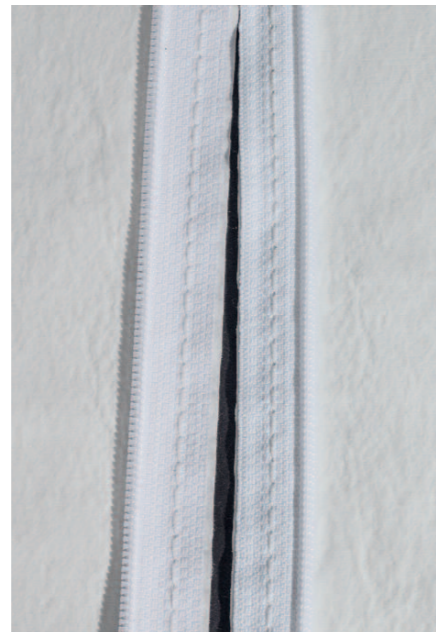
Stufenlos verstellbarer separat antriebener Mittelmessermotor

Nahtbeispiele



Autoschutzhülle mit Reißverschluß

Ein Beispiel eines aufgenähten Reißverschlusses auf einer Abdeckhaube



Vorteile

- ✓ Kurze Anlernzeit
- ✓ Einfache Bedienung
- ✓ Automatisches Aufschneiden des Nähmaterials
- ✓ Pneumatische Fußdruckverstellung

Produktionsablauf

Durch Fußpedal rückwärts wird der Nähfuß gelüftet und das Nähmaterial eingelegt. Danach Fußpedal vorwärts, die Maschine beginnt zu nähen und der Reißverschluss wird von der Rolle automatisch mit zugeführt.

Leistungsprofil

Die Nähanlage EWS 9987 ist ein gestalteter Arbeitsplatz zum Aufnähen von Endlosreißverschlüssen mit gleichzeitigem aufschneiden des Nähmaterials in der Mitte.

Die Geschwindigkeit des Mittelmessermotors ist stufenlos regelbar.